



2 de Octubre de 2008

evolución del paro
registrado y
la contratación



EN EL PRINCIPADO DE ASTURIAS

SERVICIO PÚBLICO DE EMPLEO



INDICE**Pág.***PARO REGISTRADO*

Evolución del paro registrado en el Principado de Asturias por sexo, edades y sectores económicos.	1
Evolución del paro registrado en el Principado de Asturias, por nivel de estudios y ocupación.	2
Evolución mensual del paro registrado.	3
Evolución del paro registrado en el Principado de Asturias 2001-2007	4-7
<ul style="list-style-type: none">• por sexos,• edades• sectores económicos.	
Diferencias relativas y absolutas entre el mes actual y el anterior, años 2001-2007 en el Principado de Asturias y en España.	8
Paro registrado por concejos.	9
Variaciones relativas del paro.	10
Gráficos evolución de paro registrado en el Principado Asturias y en España 2003-2007	11-12
<i>CONTRATOS</i>	
Contratos con centro de trabajo en Asturias.	13
Evolución de los contratos registrados.	14-15
Contratos según concejo del centro de trabajo.	16-18

EVOLUCIÓN DEL PARO REGISTRADO EN EL PRINCIPADO DE ASTURIAS POR SEXO, EDAD Y SECTORES ECONÓMICOS

		Agosto 2008	Septiembre 2008	Variación Mes anterior		Variación interanual		Variación desde enero 2008	
				Absoluta	Relativa	Absoluta	Relativa	Absoluta	Relativa
Sexos	Hombres	20.065	20.980	915	4,56%	3.483	19,91%	-213	-1,01%
	Mujeres	27.617	28.974	1.357	4,91%	-501	-1,70%	-4.456	-13,33%
Edades	< 25 años	4.253	4.689	436	10,25%	-291	-5,84%	-1.061	-18,45%
	≥25 años y <45 años	25.154	26.534	1.380	5,49%	2.116	8,67%	-2.602	-8,93%
	≥45 años	18.275	18.731	456	2,50%	1.157	6,58%	-1.006	-5,10%
Sectores	Agricultura y Pesca	568	578	10	1,76%	38	7,04%	-105	-15,37%
	Industria	5.232	5.379	147	2,81%	-58	-1,07%	-658	-10,90%
	Construcción	6.160	6.486	326	5,29%	2.221	52,08%	1.093	20,27%
	Servicios	31.615	33.328	1.713	5,42%	1.817	5,77%	-3.944	-10,58%
	Sin empleo anterior	4.107	4.183	76	1,85%	-1.036	-19,85%	-1.055	-20,14%
Total		47.682	49.954	2.272	4,76%	2.982	6,35%	-4.669	-8,55%

EVOLUCIÓN MENSUAL DEL PARO REGISTRADO

Año 2005				Año 2006			
	Paro registrado	Variación		Meses	Paro registrado	Variación	
		Mensual	Interanual			Mensual	Interanual
Enero	64.897	4,45%	-2,95%	Enero	59.953	5,64%	-7,62%
Febrero	64.726	-0,26%	-2,62%	Febrero	60.028	0,13%	-7,26%
Marzo	63.663	-1,64%	-2,96%	Marzo	59.124	-1,51%	-7,13%
Abril	62.424	-1,95%	-4,36%	Abril	55.788	-5,64%	-10,63%
Mayo	57.681	-7,60%	-6,19%	Mayo	52.194	-6,44%	-9,51%
Junio	54.014	-6,36%	-7,61%	Junio	49.882	-4,43%	-7,65%
Julio	51.247	-5,12%	-8,39%	Julio	48.449	-2,87%	-5,46%
Agosto	51.392	0,28%	-8,93%	Agosto	49.137	1,42%	-4,39%
Septiembre	52.946	3,02%	-9,04%	Septiembre	49.985	1,73%	-5,59%
Octubre	55.334	4,51%	-9,28%	Octubre	51.443	2,92%	-7,03%
Noviembre	56.370	1,87%	-8,24%	Noviembre	52.382	1,83%	-7,07%
Diciembre	56.753	0,68%	-8,66%	Diciembre	52.913	1,01%	-6,77%

Año 2007				Año 2008			
Meses	Paro registrado	Variación		Meses	Paro registrado	Variación	
		Mensual	Interanual			Mensual	Interanual
Enero	56.644	7,05%	-5,52%	Enero	54.623	6,63%	-3,57%
Febrero	55.613	-1,82%	-7,35%	Febrero	54.371	-0,46%	-2,23%
Marzo	53.738	-3,37%	-9,11%	Marzo	52.474	-3,49%	-2,35%
Abril	51.848	-3,52%	-7,06%	Abril	52.037	-0,83%	0,36%
Mayo	48.288	-6,87%	-7,48%	Mayo	50.778	-2,42%	5,16%
Junio	46.364	-3,98%	-7,05%	Junio	48.959	-3,58%	5,60%
Julio	44.911	-3,13%	-7,30%	Julio	47.461	-3,06%	5,68%
Agosto	45.643	1,63%	-7,11%	Agosto	47.682	0,47%	4,47%
Septiembre	46.972	2,91%	-6,03%	Septiembre	49.954	4,76%	6,35%
Octubre	49.133	4,60%	-4,49%	Octubre			
Noviembre	50.146	2,06%	-4,27%	Noviembre			
Diciembre	51.229	2,16%	-3,18%	Diciembre			

PARO POR SEXOS EN EL PRINCIPADO DE ASTURIAS (DATOS SISPE)

		Ene.	Feb.	Mar.	Abr.	May.	Jun.	Jul.	Ago.	Sept.	Octu.	Nov.	Dic.	Media paro
2002	Hombres	22.518	27.405	22.093	21.588	20.683	19.532	18.950	19.252	19.548	20.380	21.215	23.346	21.375,83
	Mujeres	39.826	38.086	40.018	39.674	37.922	36.451	35.329	34.876	36.580	37.652	38.245	37.667	37.693,83
	Total Paro	62.344	65.491	62.111	61.262	58.605	55.983	54.279	54.128	56.128	58.032	59.460	61.013	59.069,67
2003	Hombres	24.828	24.366	23.272	22.870	21.960	21.674	21.009	20.678	21.413	22.650	23.364	25.540	22.802,00
	Mujeres	40.628	40.903	40.356	39.509	37.549	35.849	34.224	33.743	36.106	37.450	37.730	37.513	37.630,00
	Total Paro	65.456	65.269	63.628	62.379	59.509	57.523	55.233	54.421	57.519	60.100	61.094	63.053	60.432,00
2004	Hombres	26.698	26.230	26.060	25.801	24.176	22.926	21.984	22.205	22.471	23.602	23.881	25.126	24.263,33
	Mujeres	40.171	40.239	39.543	39.466	37.310	35.535	33.954	34.224	35.736	37.388	37.551	37.009	37.343,83
	Total Paro	66.870	66.469	65.603	65.267	61.486	58.461	55.938	56.429	58.207	60.990	61.432	62.135	61.607,25
2005	Hombres	25.874	25.372	24.892	24.000	22.159	20.500	19.234	19.413	19.819	20.981	21.130	22.274	22.137,33
	Mujeres	39.023	39.354	38.771	38.424	35.522	33.514	32.013	31.979	33.127	34.353	35.240	34.479	35.483,25
	Total Paro	64.897	64.726	63.663	62.424	57.681	54.014	51.247	51.392	52.946	55.334	56.370	56.753	57.620,58
2006	Hombres	22.976	22.943	22.405	21.030	19.238	18.601	18.066	18.519	18.744	19.227	19.601	20.647	20.166,42
	Mujeres	36.977	37.085	36.719	34.758	32.956	31.281	30.383	30.618	31.241	32.216	32.781	32.266	33.273,42
	Total Paro	59.953	60.028	59.124	55.788	52.194	49.882	48.449	49.137	49.985	51.443	52.382	52.913	53.439,83
2007	Hombres	21.715	20.713	19.658	19.055	17.638	17.236	16.822	17.226	17.497	18.496	19.087	20.350	18.791,08
	Mujeres	34.929	34.900	34.080	32.793	30.650	29.128	28.089	28.417	29.475	30.637	31.059	30.879	31.253,00
	Total Paro	56.644	55.613	53.738	51.848	48.288	46.364	44.911	45.643	46.972	49.133	50.146	51.229	50.044,08
2008	Hombres	21.193	20.768	20.351	20.386	20.084	19.920	19.541	20.065	20.980				
	Mujeres	33.430	33.603	32.123	31.651	30.694	29.039	27.920	27.617	28.974				
	Total Paro	54.623	54.371	52.474	52.037	50.778	48.959	47.461	47.682	49.954				

% PARO POR SEXOS EN EL PRINCIPADO DE ASTURIAS

		Ene.	Feb.	Mar.	Abr.	May.	Jun.	Jul.	Ago.	Sept.	Octu.	Nov.	Dic.	% paro
2002	Hombres	36,12	41,85	35,57	35,24	35,29	34,89	34,91	35,57	34,83	35,12	35,68	38,26	36,19
	Mujeres	63,88	58,15	64,43	64,76	64,71	65,11	65,09	64,43	65,17	64,88	64,32	61,74	63,81
	Total Paro	100,00	100,00	100,00	100,00	100,00	100,00	100,00	100,00	100,00	100,00	100,00	100,00	100,00
2003	Hombres	37,93	37,33	36,58	36,66	36,90	37,68	38,04	38,00	37,23	37,69	38,24	40,51	37,73
	Mujeres	62,07	62,67	63,42	63,34	63,10	62,32	61,96	62,00	62,77	62,31	61,76	59,49	62,27
	Total Paro	100,00	100,00	100,00	100,00	100,00	100,00	100,00	100,00	100,00	100,00	100,00	100,00	100,00
2004	Hombres	39,93	39,46	39,72	39,53	39,32	39,22	39,30	39,35	38,61	38,70	38,87	40,44	39,38
	Mujeres	60,07	60,54	60,28	60,47	60,68	60,78	60,70	60,65	61,39	61,30	61,13	59,56	60,62
	Total Paro	100,00	100,00	100,00	100,00	100,00	100,00	100,00	100,00	100,00	100,00	100,00	100,00	100,00
2005	Hombres	39,87	39,20	39,10	38,45	38,42	37,95	37,53	37,77	37,43	37,92	37,48	39,25	38,42
	Mujeres	60,13	60,80	60,90	61,55	61,58	62,05	62,47	62,23	62,57	62,08	62,52	60,75	61,58
	Total Paro	100,00	100,00	100,00	100,00	100,00	100,00	100,00	100,00	100,00	100,00	100,00	100,00	100,00
2006	Hombres	38,32	38,22	37,89	37,70	36,86	37,29	37,29	37,69	37,50	37,38	37,42	39,02	37,74
	Mujeres	61,68	61,78	62,11	62,30	63,14	62,71	62,71	62,31	62,50	62,62	62,58	60,98	62,26
	Total Paro	100,00	100,00	100,00	100,00	100,00	100,00	100,00	100,00	100,00	100,00	100,00	100,00	100,00
2007	Hombres	38,34	37,24	36,58	36,75	36,53	37,18	37,46	37,74	37,25	37,64	38,06	39,72	37,55
	Mujeres	61,66	62,76	63,42	63,25	63,47	62,82	62,54	62,26	62,75	62,36	61,94	60,28	62,45
	Total Paro	100,00	100,00	100,00	100,00	100,00	100,00	100,00	100,00	100,00	100,00	100,00	100,00	100,00
2008	Hombres	38,80	38,20	38,78	39,18	39,55	40,69	41,17	42,08	42,00				
	Mujeres	61,20	61,80	61,22	60,82	60,45	59,31	58,83	57,92	58,00				
	Total Paro	100,00	100,00	100,00	100,00	100,00	100,00	100,00	100,00	100,00				

PARO POR SEXOS Y EDADES EN EL PRINCIPADO DE ASTURIAS

		Ene.	Feb.	Mar.	Abr.	May.	Jun.	Jul.	Ago.	Sept.	Octu.	Nov.	Dic.	Media paro
2002	Hombres < 25 años	4.330	4.576	4.232	4.134	3.867	3.869	3.633	3.605	3.749	3.932	4.182	4.585	4.057,83
	Mujeres < 25 años	6.059	6.213	5.976	5.762	5.232	5.127	4.878	4.736	5.199	5.363	5.453	5.218	5.434,67
	Total < 25 años	10.389	10.789	10.208	9.896	9.099	8.996	8.511	8.341	8.948	9.295	9.635	9.803	9.492,50
	Hombres de 25 a 44 años	12.663	16.366	12.380	12.064	11.472	10.615	10.336	10.622	10.798	11.248	11.736	13.100	11.950,00
	Mujeres de 25 a 44 años	24.593	23.178	24.702	24.485	23.368	22.263	21.464	21.162	22.077	22.710	23.121	22.738	22.988,42
	Total de 25 a 45 años	37.256	39.544	37.082	36.549	34.840	32.878	31.800	31.784	32.875	33.958	34.857	35.838	34.938,42
	Hombres >=45 años	5.525	6.463	5.481	5.390	5.344	5.048	4.981	5.025	5.002	5.201	5.298	5.661	5.368,25
	Mujeres >= 45 años	9.174	8.695	9.341	9.428	9.322	9.061	8.987	8.978	9.303	9.578	9.670	9.711	9.270,67
	Total >= 45 años	14.699	15.158	14.822	14.818	14.666	14.109	13.968	14.003	14.305	14.779	14.968	15.372	14.638,92
2003	Hombres < 25 años	4.985	4.865	4.615	4.427	4.233	4.357	4.167	4.008	4.263	4.605	4.714	4.939	4.514,83
	Mujeres < 25 años	5.814	5.944	5.756	5.543	5.006	4.669	4.329	4.214	4.667	4.931	5.053	4.855	5.065,08
	Total < 25 años	10.799	10.809	10.371	9.970	9.239	9.026	8.496	8.222	8.930	9.536	9.767	9.794	9.579,92
	Hombres de 25 a 44 años	13.863	13.554	12.786	12.637	12.063	11.675	11.330	11.268	11.613	12.296	12.774	14.259	12.509,83
	Mujeres de 25 a 44 años	24.626	24.735	24.373	23.786	22.507	21.347	20.303	20.012	21.532	22.265	22.478	22.396	22.530,00
	Total de 25 a 45 años	38.489	38.289	37.159	36.423	34.570	33.022	31.633	31.280	33.145	34.561	35.252	36.655	35.039,83
	Hombres >=45 años	5.980	5.947	5.871	5.806	5.663	5.642	5.512	5.402	5.536	5.749	5.876	6.342	5.777,17
	Mujeres >= 45 años	10.188	10.224	10.227	10.180	10.037	9.833	9.592	9.517	9.908	10.254	10.199	10.262	10.035,08
	Total >= 45 años	16.168	16.171	16.098	15.986	15.700	15.475	15.104	14.919	15.444	16.003	16.075	16.604	15.812,25
2004	Hombres < 25 años	5.196	4.948	4.609	4.687	4.300	4.250	3.968	3.899	4.010	4.245	4.205	4.396	4.392,75
	Mujeres < 25 años	5.351	5.277	5.021	5.060	4.647	4.381	4.016	3.912	4.314	4.677	4.687	4.523	4.655,50
	Total < 25 años	10.547	10.225	9.630	9.747	8.947	8.631	7.984	7.811	8.324	8.922	8.892	8.919	9.048,25
	Hombres de 25 a 44 años	14.947	14.692	14.515	14.324	13.381	12.409	11.873	12.049	12.181	12.927	13.165	13.914	13.364,75
	Mujeres de 25 a 44 años	24.088	24.120	23.688	23.539	22.075	20.866	19.909	20.141	21.126	22.098	22.152	21.729	22.127,58
	Total de 25 a 45 años	39.035	38.812	38.203	37.863	35.456	33.275	31.782	32.190	33.307	35.025	35.317	35.643	35.492,33
	Hombres >=45 años	6.555	6.589	6.935	6.790	6.495	6.266	6.143	6.257	6.280	6.431	6.511	6.816	6.505,67
	Mujeres >= 45 años	10.733	10.843	10.835	10.868	10.588	10.289	10.029	10.171	10.296	10.613	10.713	10.757	10.561,25
	Total >= 45 años	17.288	17.432	17.770	17.658	17.083	16.555	16.172	16.428	16.576	17.044	17.224	17.573	17.066,92
2005	Hombres < 25 años	4.652	4.652	4.425	4.246	3.921	3.903	3.389	3.329	3.554	3.883	3.881	4.010	3.989,83
	Mujeres < 25 años	4.804	4.903	4.720	4.528	4.118	3.918	3.565	3.471	3.883	4.212	4.318	4.115	4.212,92
	Total < 25 años	9.456	9.555	9.145	8.774	8.039	7.821	6.954	6.800	7.437	8.128	8.199	8.125	8.202,75
	Hombres de 25 a 44 años	14.264	13.880	13.562	12.956	11.774	10.520	9.981	10.123	10.261	10.870	10.981	11.715	11.740,58
	Mujeres de 25 a 44 años	23.049	23.219	22.774	22.482	20.428	18.972	18.013	18.099	18.785	19.368	19.891	19.491	20.380,92
	Total de 25 a 45 años	37.313	37.099	36.336	35.438	32.202	29.492	27.994	28.222	29.046	30.238	30.872	31.206	32.121,50
	Hombres >=45 años	6.958	6.840	6.905	6.798	6.464	6.077	5.864	5.961	6.004	6.195	6.268	6.549	6.406,92
	Mujeres >= 45 años	11.170	11.232	11.277	11.414	10.976	10.624	10.435	10.409	10.459	10.773	11.031	10.873	10.889,42
	Total >= 45 años	18.128	18.072	18.182	18.212	17.440	16.701	16.299	16.370	16.463	16.968	17.299	17.422	17.296,33
2006	Hombres < 25 años	4.065	3.998	3.822	3.511	3.139	3.033	2.777	2.835	3.005	3.121	3.123	3.219	3.304,00
	Mujeres < 25 años	4.464	4.508	4.371	3.874	3.475	3.060	2.874	2.838	3.013	3.327	3.382	3.187	3.531,08
	Total < 25 años	8.529	8.506	8.193	7.385	6.614	6.093	5.651	5.673	6.018	6.448	6.505	6.406	6.835,08
	Hombres de 25 a 44 años	12.142	12.073	11.729	10.819	9.655	9.192	9.030	9.318	9.280	9.516	9.799	10.414	10.247,25
	Mujeres de 25 a 44 años	21.025	20.983	20.621	19.441	18.213	17.300	16.796	17.101	17.284	17.556	17.855	17.581	18.479,67
	Total de 25 a 45 años	33.167	33.056	32.350	30.260	27.868	26.492	25.826	26.419	26.564	27.072	27.654	27.995	28.726,92
	Hombres >=45 años	6.769	6.872	6.854	6.700	6.444	6.376	6.259	6.366	6.459	6.590	6.679	7.014	6.615,17
	Mujeres >= 45 años	11.488	11.594	11.727	11.443	11.268	10.921	10.713	10.679	10.944	11.333	11.544	11.498	11.262,67
	Total >= 45 años	18.257	18.466	18.581	18.143	17.712	17.297	16.972	17.045	17.403	17.923	18.223	18.512	17.877,83
2007	Hombres < 25 años	3.419	3.127	2.852	2.754	2.452	2.495	2.268	2.261	2.424	2.780	2.894	3.001	2.727,25
	Mujeres < 25 años	3.580	3.599	3.422	3.151	2.651	2.498	2.335	2.309	2.556	2.875	2.928	2.898	2.900,17
	Total < 25 años	6.999	6.726	6.274	5.905	5.103	4.993	4.603	4.570	4.980	5.655	5.822	5.899	5.627,42
	Hombres de 25 a 44 años	10.935	10.311	9.711	9.334	8.460	8.212	8.190	8.587	8.643	9.155	9.400	10.292	9.269,17
	Mujeres de 25 a 44 años	19.054	19.047	18.544	17.641	16.406	15.425	14.897	15.180	15.775	16.262	16.403	16.360	16.749,50
	Total de 25 a 45 años	29.989	29.358	28.255	26.975	24.866	23.637	23.087	23.767	24.418	25.417	25.803	26.652	26.018,67
	Hombres >=45 años	7.361	7.275	7.095	6.967	6.726	6.529	6.364	6.378	6.430	6.561	6.793	7.057	6.794,67
	Mujeres >= 45 años	12.295	12.254	12.114	12.001	11.593	11.205	10.857	10.928	11.144	11.500	11.728	11.621	11.603,33
	Total >= 45 años	19.656	19.529	19.209	18.968	18.319	17.734	17.221	17.306	17.574	18.061	18.521	18.678	18.398,00
2008	Hombres < 25 años	2.913	2.727	2.579	2.551	2.508	2.442	2.321	2.400	2.638				
	Mujeres < 25 años	2.837	2.855	2.609	2.523	2.414	2.086	1.909	1.853	2.051				
	Total < 25 años	5.750	5.582	5.188	5.074	4.922	4.528	4.230	4.253	4.689				
	Hombres de 25 a 44 años	10.900	10.699	10.422	10.438	10.294	10.140	9.989	10.375	10.892				
	Mujeres de 25 a 44 años	18.236	18.316	17.297	16.934	16.340	15.372	14.746	14.779	15.642				
	Total de 25 a 45 años	29.136	29.015	27.719	27.372	26.634	25.512	24.735	25.154	26.534				
	Hombres >=45 años	7.380	7.342	7.350	7.397	7.282	7.338	7.231	7.290	7.450				
	Mujeres >= 45 años	12.357	12.432	12.217	12.194	11.940	11.581	11.265	10.985	11.281				
	Total >= 45 años	19.737	19.774	19.567	19.591	19.222	18.919	18.496	18.275	18.731				

% PARO POR SEXOS Y EDADES EN EL PRINCIPADO DE ASTURIAS

		Ene.	Feb.	Mar.	Abr.	May.	Jun.	Jul.	Ago.	Sept.	Octu.	Nov.	Dic.	% paro
2002	Hombres < 25 años	6,95	6,99	6,81	6,75	6,60	6,91	6,69	6,66	6,68	6,78	7,03	7,51	6,87
	Mujeres < 25 años	9,72	9,49	9,62	9,41	8,93	9,16	8,99	8,75	9,26	9,24	9,17	8,55	9,20
	Total < 25 años	16,66	16,47	16,44	16,15	15,53	16,07	15,68	15,41	15,94	16,02	16,20	16,07	16,07
	Hombres de 25 a 44 años	20,31	24,99	19,93	19,69	19,58	18,96	19,04	19,62	19,24	19,38	19,74	21,47	20,23
	Mujeres de 25 a 44 años	39,45	35,39	39,77	39,97	39,87	39,77	39,54	39,10	39,33	39,13	38,88	37,27	38,92
	Total >= 25 años	59,76	60,38	59,70	59,66	59,45	58,73	58,59	58,72	58,57	58,52	58,62	58,74	59,15
	Hombres >=45 años	8,86	9,87	8,82	8,80	9,12	9,02	9,18	9,28	8,91	8,96	8,91	9,28	9,09
	Mujeres >= 45 años	14,72	13,28	15,04	15,39	15,91	16,19	16,56	16,59	16,57	16,50	16,26	15,92	15,69
	Total >= 45 años	23,58	23,15	23,86	24,19	25,03	25,20	25,73	25,87	25,49	25,47	25,17	25,19	24,78
2003	Hombres < 25 años	7,62	7,45	7,25	7,10	7,11	7,57	7,54	7,36	7,41	7,66	7,72	7,83	7,47
	Mujeres < 25 años	8,88	9,11	9,05	8,89	8,41	8,12	7,84	7,74	8,11	8,20	8,27	7,70	8,38
	Total < 25 años	16,50	16,56	16,30	15,98	15,53	15,69	15,38	15,11	15,53	15,87	15,99	15,53	15,85
	Hombres de 25 a 44 años	21,18	20,77	20,09	20,26	20,27	20,30	20,51	20,71	20,19	20,46	20,91	22,61	20,70
	Mujeres de 25 a 44 años	37,62	37,90	38,31	38,13	37,82	37,11	36,76	36,77	37,43	37,05	36,79	35,52	37,28
	Total >= 25 años	58,80	58,66	58,40	58,39	58,09	57,41	57,27	57,48	57,62	57,51	57,70	58,13	57,98
	Hombres >=45 años	9,14	9,11	9,23	9,31	9,52	9,81	9,98	9,93	9,62	9,57	9,62	10,06	9,56
	Mujeres >= 45 años	15,56	15,66	16,07	16,32	16,87	17,09	17,37	17,49	17,23	17,06	16,69	16,28	16,61
	Total >= 45 años	24,70	24,78	25,30	25,63	26,38	26,90	27,35	27,41	26,85	26,63	26,31	26,33	26,17
2004	Hombres < 25 años	7,77	7,44	7,03	7,18	6,99	7,27	7,09	6,91	6,89	6,96	6,84	7,07	7,13
	Mujeres < 25 años	8,00	7,94	7,65	7,75	7,56	7,49	7,18	6,93	7,41	7,67	7,63	7,28	7,56
	Total < 25 años	15,77	15,38	14,68	14,93	14,55	14,76	14,27	13,84	14,30	14,63	14,47	14,35	14,69
	Hombres de 25 a 44 años	22,35	22,10	22,13	21,95	21,76	21,23	21,23	21,35	20,93	21,20	21,43	22,39	21,69
	Mujeres de 25 a 44 años	36,02	36,29	36,11	36,07	35,90	35,69	35,59	35,69	36,29	36,23	36,06	34,97	35,92
	Total >= 25 años	58,37	58,39	58,23	58,01	57,67	56,92	56,82	57,05	57,22	57,43	57,49	57,36	57,61
	Hombres >=45 años	9,80	9,91	10,57	10,40	10,56	10,72	10,98	11,09	10,79	10,54	10,60	10,97	10,56
	Mujeres >= 45 años	16,05	16,31	16,52	16,65	17,22	17,60	17,93	18,02	17,69	17,40	17,44	17,31	17,14
	Total >= 45 años	25,85	26,23	27,09	27,06	27,78	28,32	28,91	29,11	28,48	27,95	28,04	28,28	27,70
2005	Hombres < 25 años	7,17	7,19	6,95	6,80	6,80	7,23	6,61	6,48	6,71	7,08	6,88	7,07	6,92
	Mujeres < 25 años	7,40	7,58	7,41	7,25	7,14	7,25	6,96	6,75	7,33	7,61	7,66	7,25	7,31
	Total < 25 años	14,57	14,76	14,36	14,06	13,94	14,48	13,57	13,23	14,05	14,69	14,54	14,32	14,24
	Hombres de 25 a 44 años	21,98	21,44	21,30	20,75	20,41	19,48	19,48	19,70	19,38	19,64	19,48	20,64	20,38
	Mujeres de 25 a 44 años	35,52	35,87	35,77	36,01	35,42	35,12	35,15	35,22	35,48	35,00	35,29	34,34	35,37
	Total >= 25 años	57,50	57,32	57,08	56,77	55,83	54,60	54,63	54,92	54,86	54,65	54,77	54,99	55,75
	Hombres >=45 años	10,72	10,57	10,85	10,89	11,21	11,25	11,44	11,60	11,34	11,20	11,12	11,54	11,12
	Mujeres >= 45 años	17,21	17,35	17,71	18,28	19,03	19,67	20,36	20,25	19,75	19,47	19,57	19,16	18,90
	Total >= 45 años	27,93	27,92	28,56	29,17	30,24	30,92	31,80	31,85	31,09	30,66	30,69	30,70	30,02
2006	Hombres < 25 años	6,78	6,66	6,46	6,29	6,01	6,08	5,73	5,77	6,01	6,07	5,96	6,08	6,18
	Mujeres < 25 años	7,45	7,51	7,39	6,94	6,66	6,13	5,93	5,78	6,03	6,47	6,46	6,02	6,61
	Total < 25 años	14,23	14,17	13,86	13,24	12,67	12,21	11,66	11,55	12,04	12,53	12,42	12,11	12,79
	Hombres de 25 a 44 años	20,25	20,11	19,84	19,39	18,50	18,43	18,64	18,96	18,57	18,50	18,71	19,68	19,18
	Mujeres de 25 a 44 años	35,07	34,96	34,88	34,85	34,89	34,68	34,67	34,80	34,58	34,13	34,09	33,23	34,58
	Total >= 25 años	55,32	55,07	54,72	54,24	53,39	53,11	53,31	53,77	53,14	52,63	52,79	52,91	53,76
	Hombres >=45 años	11,29	11,45	11,59	12,01	12,35	12,78	12,92	12,96	12,92	12,81	12,75	13,26	12,38
	Mujeres >= 45 años	19,16	19,31	19,83	20,51	21,59	21,89	22,11	21,73	21,89	22,03	22,04	21,73	21,08
	Total >= 45 años	30,45	30,76	31,43	32,52	33,93	34,68	35,03	34,69	34,82	34,84	34,79	34,99	33,45
2007	Hombres < 25 años	6,04	5,62	5,31	5,31	5,08	5,38	5,05	4,95	5,16	5,66	5,77	5,86	5,10
	Mujeres < 25 años	6,32	6,47	6,37	6,08	5,49	5,39	5,20	5,06	5,44	5,85	5,84	5,66	5,43
	Total < 25 años	12,36	12,09	11,68	11,39	10,57	10,77	10,25	10,01	10,60	11,51	11,61	11,51	10,53
	Hombres de 25 a 44 años	19,30	18,54	18,07	18,00	17,52	17,71	18,24	18,81	18,40	18,63	18,75	20,09	17,35
	Mujeres de 25 a 44 años	33,64	34,25	34,51	34,02	33,98	33,27	33,17	33,26	33,58	33,10	32,71	31,94	31,34
	Total >= 25 años	52,94	52,79	52,58	52,03	51,50	50,98	51,41	52,07	51,98	51,73	51,46	52,03	48,69
	Hombres >=45 años	13,00	13,08	13,20	13,44	13,93	14,08	14,17	13,97	13,69	13,35	13,55	13,78	12,71
	Mujeres >= 45 años	21,71	22,03	22,54	23,15	24,01	24,17	24,17	23,94	23,72	23,41	23,39	22,68	21,71
	Total >= 45 años	34,70	35,12	35,75	36,58	37,94	38,25	38,34	37,92	37,41	36,76	36,93	36,46	34,43
2008	Hombres < 25 años	5,33	5,02	4,91	4,90	4,94	4,99	4,89	5,03	5,28				
	Mujeres < 25 años	5,19	5,25	4,97	4,85	4,75	4,26	4,02	3,89	4,11				
	Total < 25 años	10,53	10,27	9,89	9,75	9,69	9,25	8,91	8,92	9,39				
	Hombres de 25 a 44 años	19,95	19,68	19,86	20,06	20,27	20,71	21,05	21,76	21,80				
	Mujeres de 25 a 44 años	33,39	33,69	32,96	32,54	32,18	31,40	31,07	30,99	31,31				
	Total >= 25 años	53,34	53,36	52,82	52,60	52,45	52,11	52,12	52,75	53,12				
	Hombres >=45 años	13,51	13,50	14,01	14,21	14,34	14,99	15,24	15,29	14,91				
	Mujeres >= 45 años	22,62	22,87	23,28	23,43	23,51	23,65	23,74	23,04	22,58				
	Total >= 45 años	36,13	36,37	37,29	37,65	37,85	38,64	38,97	38,33	37,50				

PARO POR SECTORES EC.EN EL PRINCIPADO DE ASTURIAS (DATOS SISPE)

		Ene.	Feb.	Mar.	Abr.	May.	Jun.	Jul.	Ago.	Sept.	Octu.	Nov.	Dic.	Media paro
2002	Agricultura	617	664	608	621	614	594	560	563	563	577	598	576	596,25
	Industria	5.870	6.098	5.889	5.641	5.458	5.149	5.099	5.195	5.232	5.549	5.650	6.025	5.571,25
	Construcción	5.693	5.523	5.691	5.483	5.322	4.838	4.684	4.776	4.844	5.075	5.399	6.650	5.331,50
	Servicios	38.042	41.008	37.800	37.444	35.615	33.717	32.669	32.674	34.272	35.561	36.325	36.391	35.959,83
	Sin empleo anterior	12.122	12.198	12.124	12.074	11.596	11.685	11.267	10.920	11.217	11.270	11.488	11.371	11.611,00
2003	Agricultura	598	607	603	577	568	567	525	515	524	555	552	589	565,00
	Industria	6.070	5.959	5.722	5.682	5.528	5.350	5.079	5.079	5.147	5.414	5.407	5.797	5.519,50
	Construcción	6.621	6.444	6.159	6.316	6.266	6.276	6.024	5.892	6.002	6.253	6.519	7.681	6.371,00
	Servicios	40.444	40.376	39.407	38.348	36.151	34.432	33.086	32.698	35.144	37.121	37.788	38.303	36.941,50
	Sin empleo anterior	11.723	11.883	11.737	11.456	10.996	10.898	10.519	10.237	10.702	10.757	10.828	10.683	11.034,92
2004	Agricultura	611	582	618	611	575	558	524	536	549	595	652	674	590,42
	Industria	6.070	5.961	6.100	5.813	5.507	5.352	5.202	5.355	5.303	5.711	5.728	5.875	5.664,75
	Construcción	7.565	7.352	7.370	7.240	6.936	6.442	6.235	6.283	6.288	6.445	6.508	7.166	6.819,17
	Servicios	41.722	41.850	40.858	40.902	38.357	36.140	34.471	34.934	36.569	38.644	38.995	38.782	38.518,67
	Sin empleo anterior	10.902	10.724	10.657	10.701	10.111	9.969	9.506	9.321	9.498	9.596	9.550	9.638	10.014,42
2005	Agricultura y Pesca	680	686	671	678	622	617	582	589	552	605	626	662	630,83
	Industria	5.954	5.689	5.563	5.413	5.169	4.893	4.722	4.909	4.950	5.404	5.441	5.686	5.316,08
	Construcción	7.250	7.072	7.024	6.657	6.307	5.759	5.409	5.385	5.449	5.677	5.533	6.033	6.129,58
	Servicios	41.524	41.728	41.053	40.461	37.065	34.266	32.740	32.894	34.185	36.100	37.147	36.758	37.160,08
	Sin empleo anterior	9.489	9.551	9.352	9.215	8.518	8.479	7.794	7.615	7.810	7.548	7.623	7.614	8.384,00
2006	Agricultura y Pesca	692	681	688	663	616	611	585	563	541	574	591	595	616,67
	Industria	5.908	5.815	5.731	5.534	5.191	5.147	5.114	5.436	5.401	5.717	5.812	6.045	5.570,92
	Construcción	5.891	6.007	5.741	5.271	4.820	4.753	4.590	4.617	4.570	4.610	4.749	5.320	5.078,25
	Servicios	39.738	39.755	39.272	37.148	34.727	32.777	31.951	32.343	33.213	34.265	34.926	34.667	35.398,50
	Sin empleo anterior	7.724	7.770	7.692	7.172	6.840	6.594	6.209	6.178	6.260	6.277	6.304	6.286	6.775,50
2007	Agricultura y Pesca	586	579	564	563	563	539	499	507	540	609	630	659	569,83
	Industria	6.241	6.036	6.064	5.981	5.668	5.572	5.371	5.445	5.437	5.720	5.727	5.945	5.767,25
	Construcción	5.262	4.948	4.726	4.509	4.250	4.128	4.142	4.234	4.265	4.372	4.573	5.220	4.552,42
	Servicios	38.044	37.533	36.068	34.499	32.094	30.402	29.528	30.285	31.511	33.182	33.806	34.017	33.414,08
	Sin empleo anterior	6.511	6.517	6.316	6.296	5.713	5.723	5.371	5.172	5.219	5.250	5.410	5.388	5.740,50
2008	Agricultura y Pesca	683	681	661	631	636	622	591	568	578				
	Industria	6.037	5.867	5.632	5.631	5.574	5.526	5.207	5.232	5.379				
	Construcción	5.393	5.388	5.503	5.706	5.739	5.894	5.838	6.160	6.486				
	Servicios	37.272	37.212	35.609	35.094	33.919	32.327	31.492	31.615	33.328				
	Sin empleo anterior	5.238	5.223	5.069	4.975	4.910	4.590	4.333	4.107	4.183				

% PARO POR SECTORES ECONÓMICOS EN EL PRINCIPADO DE ASTURIAS

		Ene.	Feb.	Mar.	Abr.	May.	Jun.	Jul.	Ago.	Sept.	Octu.	Nov.	Dic.	% paro
2002	Agricultura	0,99	1,01	0,98	1,01	1,05	1,06	1,03	1,04	1,00	0,99	1,01	0,94	1,01
	Industria	9,42	9,31	9,48	9,21	9,31	9,20	9,39	9,60	9,32	9,56	9,50	9,87	9,43
	Construcción	9,13	8,43	9,16	8,95	9,08	8,64	8,63	8,82	8,63	8,75	9,08	10,90	9,03
	Servicios	61,02	62,62	60,86	61,12	60,77	60,23	60,19	60,36	61,06	61,28	61,09	59,64	60,88
	Sin empleo anterior	19,44	18,63	19,52	19,71	19,79	20,87	20,76	20,17	19,98	19,42	19,32	18,64	19,66
2003	Agricultura	0,91	0,93	0,95	0,92	0,95	0,99	0,95	0,95	0,91	0,92	0,90	0,93	0,93
	Industria	9,27	9,13	8,99	9,11	9,29	9,30	9,20	9,33	8,95	9,01	8,85	9,19	9,13
	Construcción	10,12	9,87	9,68	10,13	10,53	10,91	10,83	10,83	10,43	10,40	10,67	12,18	10,54
	Servicios	61,79	61,86	61,93	61,48	60,75	59,86	59,90	60,08	61,10	61,77	61,85	60,75	61,13
	Sin empleo anterior	17,91	18,21	18,45	18,37	18,48	18,95	19,04	18,81	18,61	17,90	17,72	16,94	18,26
2004	Agricultura	0,91	0,88	0,94	0,94	0,94	0,95	0,94	0,95	0,94	0,98	1,06	1,08	0,96
	Industria	9,08	8,97	9,30	8,91	8,96	9,15	9,30	9,49	9,11	9,36	9,32	9,46	9,19
	Construcción	11,31	11,06	11,23	11,09	11,28	11,02	11,15	11,13	10,80	10,57	10,59	11,53	11,07
	Servicios	62,39	62,96	62,28	62,67	62,38	61,82	61,62	61,91	62,83	63,36	63,48	62,42	62,52
	Sin empleo anterior	16,30	16,13	16,24	16,40	16,44	17,05	16,99	16,52	16,32	15,73	15,55	15,51	16,26
2005	Agricultura y Pesca	1,05	1,06	1,05	1,09	1,08	1,14	1,14	1,15	1,04	1,09	1,11	1,17	1,09
	Industria	9,17	8,79	8,74	8,67	8,96	9,06	9,21	9,55	9,35	9,77	9,65	10,02	9,23
	Construcción	11,17	10,93	11,03	10,66	10,93	10,66	10,55	10,48	10,29	10,26	9,82	10,63	10,64
	Servicios	63,98	64,47	64,48	64,82	64,26	63,44	63,89	64,01	64,57	65,24	65,90	64,77	64,49
	Sin empleo anterior	14,62	14,76	14,69	14,76	14,77	15,70	15,21	14,82	14,75	13,64	13,52	13,42	14,55
2006	Agricultura y Pesca	1,15	1,13	1,16	1,19	1,18	1,22	1,21	1,15	1,08	1,12	1,13	1,12	1,15
	Industria	9,85	9,69	9,69	9,92	9,95	10,32	10,56	11,06	10,81	11,11	11,10	11,42	10,42
	Construcción	9,83	10,01	9,71	9,45	9,23	9,53	9,47	9,40	9,14	8,96	9,07	10,05	9,50
	Servicios	66,28	66,23	66,42	66,59	66,53	65,71	65,95	65,82	66,45	66,61	66,68	65,52	66,24
	Sin empleo anterior	12,88	12,94	13,01	12,86	13,10	13,22	12,82	12,57	12,52	12,20	12,03	11,88	12,68
2007	Agricultura y Pesca	1,03	1,04	1,05	1,09	1,17	1,16	1,11	1,11	1,15	1,24	1,26	1,29	1,07
	Industria	11,02	10,85	11,28	11,54	11,74	12,02	11,96	11,93	11,57	11,64	11,42	11,60	10,79
	Construcción	9,29	8,90	8,79	8,70	8,80	8,90	9,22	9,28	9,08	8,90	9,12	10,19	8,52
	Servicios	67,16	67,49	67,12	66,54	66,46	65,57	65,75	66,35	67,08	67,54	67,42	66,40	62,53
	Sin empleo anterior	11,49	11,72	11,75	12,14	11,83	12,34	11,96	11,33	11,11	10,69	10,79	10,52	10,74
2008	Agricultura	1,25	1,25	1,26	1,21	1,25	1,27	1,25	1,19	1,16				
	Industria	11,05	10,79	10,73	10,82	10,98	11,29	10,97	10,97	10,77				
	Construcción	9,87	9,91	10,49	10,97	11,30	12,04	12,30	12,92					
	Servicios	68,23	68,44	67,86	67,44	66,80	66,03	66,35	66,30	66,72				
	Sin empleo anterior	9,59	9,61	9,66	9,56	9,67	9,38	9,13	8,61	8,37				

PARO REGISTRADO POR CONCEJOS -SEPTIEMBRE 2008

	ago-08			sep-08			Variación	
	Hom.	Muj.	Total	Hom.	Muj.	Total	Absoluta	Relativa
Allande	24	17	41	26	14	40	-1	-2,44%
Aller	293	405	698	295	417	712	14	2,01%
Amieva	14	1	15	14	7	21	6	40,00%
Avilés	1.484	2.356	3.840	1.591	2.450	4.041	201	5,23%
Belmonte de Miranda	31	15	46	39	11	50	4	8,70%
Bimenes	34	28	62	34	27	61	-1	-1,61%
Boal	33	15	48	32	13	45	-3	-6,25%
Cabrales	37	18	55	37	25	62	7	12,73%
Cabranes	13	16	29	18	14	32	3	10,34%
Candamo	37	42	79	36	36	72	-7	-8,86%
Cangas del Narcea	234	318	552	218	330	548	-4	-0,72%
Cangas de Onís	118	106	224	132	115	247	23	10,27%
Caravia	8	1	9	8	5	13	4	44,44%
Carreño	171	253	424	193	273	466	42	9,91%
Caso	19	9	28	20	10	30	2	7,14%
Castrillón	359	532	891	384	546	930	39	4,38%
Castropol	41	57	98	43	65	108	10	10,20%
Coaña	25	49	74	32	44	76	2	2,70%
Colunga	41	23	64	44	40	84	20	31,25%
Corvera de Asturias	299	457	756	297	484	781	25	3,31%
Cudillero	80	92	172	86	110	196	24	13,95%
Degaña	35	48	83	30	48	78	-5	-6,02%
El Franco	54	48	102	56	56	112	10	9,80%
Gijón	5.713	9.086	14.799	6.005	9.520	15.525	726	4,91%
Gozón	151	187	338	149	199	348	10	2,96%
Grado	210	201	411	226	222	448	37	9,00%
Grandas de Salime	10	8	18	7	8	15	-3	-16,67%
Ibias	32	26	58	25	22	47	-11	-18,97%
Illano	9	1	10	9	2	11	1	10,00%
Illas	15	12	27	14	12	26	-1	-3,70%
Langreo	1.089	1.338	2.427	1.085	1.375	2.460	33	1,36%
Laviana	278	340	618	287	375	662	44	7,12%
Lena	255	279	534	271	304	575	41	7,68%
Valdés	166	160	326	187	185	372	46	14,11%
Llanera	233	274	507	244	280	524	17	3,35%
Llanes	215	177	392	263	257	520	128	32,65%
Mieres	1.099	1.332	2.431	1.141	1.498	2.639	208	8,56%
Morcín	42	65	107	47	70	117	10	9,35%
Muros del Nalón	25	41	66	27	46	73	7	10,61%
Nava	72	105	177	68	95	163	-14	-7,91%
Navia	96	119	215	98	124	222	7	3,26%
Noreña	66	108	174	63	126	189	15	8,62%
Onís	19	4	23	20	6	26	3	13,04%
Oviedo	4.090	5.691	9.781	4.229	5.794	10.023	242	2,47%
Parres	83	66	149	94	70	164	15	10,07%
Peñamellera Alta	8	6	14	8	10	18	4	28,57%
Peñamellera Baja	17	13	30	18	18	36	6	20,00%
Pesoz	4	0	4	3	0	3	-1	-25,00%
Piloña	102	97	199	99	103	202	3	1,51%
Ponga	12	10	22	14	13	27	5	22,73%
Pravia	190	211	401	193	218	411	10	2,49%
Proaza	12	15	27	11	17	28	1	3,70%
Quirós	25	15	40	30	12	42	2	5,00%
Las Regueras	20	25	45	20	27	47	2	4,44%
Ribadedeva	23	26	49	28	28	56	7	14,29%
Ribadesella	65	74	139	85	126	211	72	51,80%
Ribera de Arriba	45	40	85	41	51	92	7	8,24%
Riosa	47	50	97	54	56	110	13	13,40%
Salas	65	56	121	63	56	119	-2	-1,65%
San Martín del Rey Aurelio	529	572	1.101	548	579	1.127	26	2,36%
San Martín de Oscos	5	2	7	6	2	8	1	14,29%
Santa Eulalia de Oscos	7	2	9	6	6	12	3	33,33%
San Tirso de Abres	4	7	11	4	7	11	0	0,00%
Santo Adriano	7	4	11	9	5	14	3	27,27%
Sariego	21	21	42	23	23	46	4	9,52%
Siero	790	1.181	1.971	858	1.184	2.042	71	3,60%
Sobrescobio	12	13	25	13	10	23	-2	-8,00%
Somiedo	12	7	19	15	8	23	4	21,05%
Soto del Barco	70	86	156	77	105	182	26	16,67%
Tapia de Casariego	50	40	90	51	43	94	4	4,44%
Taramundi	6	8	14	5	3	8	-6	-42,86%
Teverga	34	24	58	32	24	56	-2	-3,45%
Tineo	156	185	341	155	194	349	8	2,35%
Vegadeo	74	83	157	73	80	153	-4	-2,55%
Villanueva de Oscos	12	7	19	13	6	19	0	0,00%
Villaviciosa	170	199	369	181	217	398	29	7,86%
Villayón	19	10	29	20	11	31	2	6,90%
Yernes y Tameza	0	2	2	0	2	2	0	0,00%
TOTAL	20.065	27.617	47.682	20.980	28.974	49.954	2.272	4,76%

DIFERENCIAS RELATIVAS DEL PARO ENTRE AGOSTO y SEPTIEMBRE DE 2008 EN EL PRINCIPADO DE ASTURIAS

	ago-05	sep-05	Variación	ago-06	sep-06	Variación	ago-07	sep-07	Variación	ago-08	sep-08	Variación	
Total	51.392	52.946	3,02%	49.137	49.985	1,73%	45.643	46.972	2,91%	47.682	49.954	4,76%	
Sexos	Hombres	19.413	19.819	2,09%	18.519	18.744	1,21%	17.226	17.497	1,57%	20.065	20.980	4,56%
	Mujeres	31.979	33.127	3,59%	30.618	31.241	2,03%	28.417	29.475	3,72%	27.617	28.974	4,91%
Edades	< 25 años	6.800	7.437	9,37%	5.673	6.018	6,08%	4.570	4.980	8,97%	4.253	4.689	10,25%
	≥ 25 años y <45	28.222	29.046	2,92%	26.419	26.564	0,55%	23.767	24.418	2,74%	25.154	26.534	5,49%
	≥ 45 años	16.370	16.463	0,57%	17.045	17.403	2,10%	17.306	17.574	1,55%	18.275	18.731	2,50%
Sectores	Agricultura y Pesca	589	552	-6,28%	563	541	-3,91%	507	540	6,51%	568	578	1,76%
	Industria	4.909	4.950	0,84%	5.436	5.401	-0,64%	5.445	5.437	-0,15%	5.232	5.379	2,81%
	Construcción	5.385	5.449	1,19%	4.617	4.570	-1,02%	4.234	4.265	0,73%	6.160	6.486	5,29%
	Servicios	32.894	34.185	3,92%	32.343	33.213	2,69%	30.285	31.511	4,05%	31.615	33.328	5,42%
	Sin empleo anterior	7.615	7.810	2,56%	6.178	6.260	1,33%	5.172	5.219	0,91%	4.107	4.183	1,85%

DIFERENCIAS RELATIVAS DEL PARO ENTRE AGOSTO Y SEPTIEMBRE DE 2008 EN ESPAÑA (SIMULACIÓN SISPE)

	ago-05	sep-05	Variación	ago-06	sep-06	Variación	ago-07	sep-07	Variación	ago-08	sep-08	Variación	
Total	2.019.110	2.013.286	-0,29%	1.983.677	1.966.166	-0,88%	2.028.296	2.017.363	-0,54%	2.530.001	2.625.368	3,77%	
Sexos	Hombres	790.103	784.260	-66,68%	768.370	752.747	-2,03%	799.785	787.351	-1,55%	1.162.191	1.218.732	4,87%
	Mujeres	1.229.007	1.229.026	42,40%	1.215.307	1.213.419	-0,16%	1.228.511	1.230.012	0,12%	1.367.810	1.406.636	2,84%
Edades	< 25 años	247.222	263.228	6,47%	229.555	238.710	3,99%	226.321	234.419	3,58%	289.532	319.643	10,40%
	≥ 25 años	1.771.888	1.750.058	-1,23%	1.754.122	1.727.456	-1,52%	1.801.975	1.782.944	-1,06%	2.240.469	2.305.725	2,91%
Sectores	Agricultura y Pesca	58.958	60.744	3,03%	61.613	61.520	-0,15%	65.341	65.158	-0,28%	83.524	85.591	2,47%
	Industria	297.670	290.639	-2,36%	285.012	277.276	-2,71%	276.997	269.917	-2,56%	322.284	329.286	2,17%
	Construcción	230.430	218.645	-5,11%	228.587	215.645	-5,66%	250.883	238.892	-4,78%	429.060	443.301	3,32%
	Servicios	1.208.039	1.207.863	-0,01%	1.196.743	1.193.302	-0,29%	1.218.721	1.221.460	0,22%	1.461.265	1.518.162	3,89%
	Sin empleo anterior	224.013	235.395	5,08%	211.722	218.423	3,16%	216.354	221.936	2,58%	233.868	249.028	6,48%

DIFERENCIAS ABSOLUTAS DEL PARO ENTRE AGOSTO Y SEPTIEMBRE DE 2008 EN EL PRINCIPADO DE ASTURIAS (SIMULACIÓN SISPE)

	ago-05	sep-05	Variación absoluta	ago-06	sep-06	Variación absoluta	ago-07	sep-07	Variación absoluta	ago-08	sep-08	Variación absoluta	
Total	51.392	52.946	1.554	49.137	49.985	848	45.643	46.972	1.329	47.682	49.954	2.272	
Sexos	Hombres	19.413	19.819	406	18.519	18.744	225	17.226	17.497	271	20.065	20.980	915
	Mujeres	31.979	33.127	1.148	30.618	31.241	623	28.417	29.475	1.058	27.617	28.974	1.357
Edades	< 25 años	6.800	7.437	637	5.673	6.018	345	4.570	4.980	410	4.253	4.689	436
	≥ 25 años y <45	28.222	29.046	824	26.419	26.564	145	23.767	24.418	651	25.154	26.534	1.380
	≥ 45 años	16.370	16.463	93	17.045	17.403	358	17.306	17.574	268	18.275	18.731	456
Sectores	Agricultura y Pesca	589	552	-37	563	541	-22	507	540	33	568	578	10
	Industria	4.909	4.950	41	5.436	5.401	-35	5.445	5.437	-8	5.232	5.379	147
	Construcción	5.385	5.449	64	4.617	4.570	-47	4.234	4.265	31	6.160	6.486	326
	Servicios	32.894	34.185	1.291	32.343	33.213	870	30.285	31.511	1.226	31.615	33.328	1.713
	Sin empleo anterior	7.615	7.810	195	6.178	6.260	82	5.172	5.219	47	4.107	4.183	76

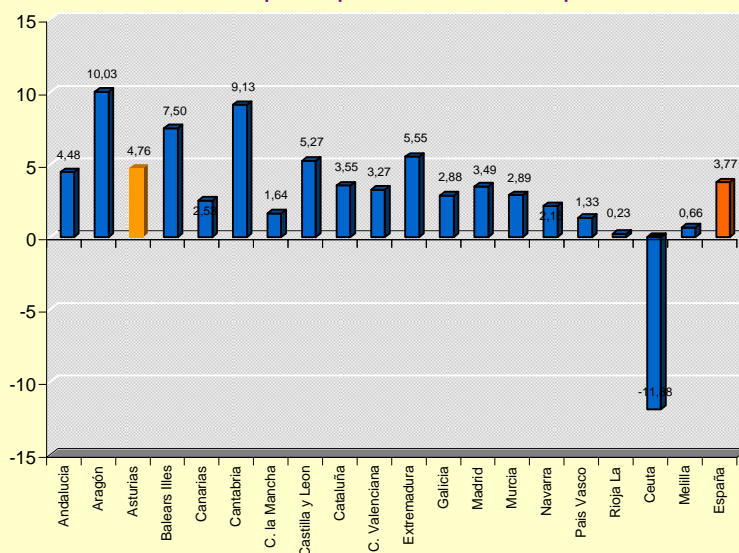
DIFERENCIAS ABSOLUTAS DEL PARO ENTRE AGOSTO Y SEPTIEMBRE DE 2008 EN ESPAÑA (SIMULACIÓN SISPE)

	ago-05	sep-05	Variación absoluta	ago-06	sep-06	Variación absoluta	ago-07	sep-07	Variación absoluta	ago-08	sep-08	Variación absoluta	
Total	2.019.110	2.013.286	-5.824	1.983.677	1.966.166	-17.511	2.028.296	2.017.363	-10.933	2.530.001	2.625.368	95.367	
Sexos	Hombres	790.103	784.260	-5.843	768.370	752.747	-15.623	799.785	787.351	-12.434	1.162.191	1.218.732	56.541
	Mujeres	1.229.007	1.229.026	19	1.215.307	1.213.419	-1.888	1.228.511	1.230.012	1.501	1.367.810	1.406.636	38.826
Edades	< 25 años	247.222	263.228	16.006	229.555	238.710	9.155	226.321	234.419	8.098	289.532	319.643	30.111
	≥ 25 años	1.771.888	1.750.058	-21.830	1.754.122	1.727.456	-26.666	1.801.975	1.782.944	-19.031	2.240.469	2.305.725	65.256
Sectores	Agricultura y Pesca	58.958	60.744	1.786	61.613	61.520	-93	65.341	65.158	-183	83.524	85.591	2.067
	Industria	297.670	290.639	-7.031	285.012	277.276	-7.736	276.997	269.917	-7.080	322.284	329.286	7.002
	Construcción	230.430	218.645	-11.785	228.587	215.645	-12.942	250.883	238.892	-11.991	429.060	443.301	14.241
	Servicios	1.208.039	1.207.863	-176	1.196.743	1.193.302	-3.441	1.218.721	1.221.460	2.739	1.461.265	1.518.162	56.897
	Sin empleo anterior	224.013	235.395	11.382	211.722	218.423	6.701	216.354	221.936	5.582	233.868	249.028	15.160

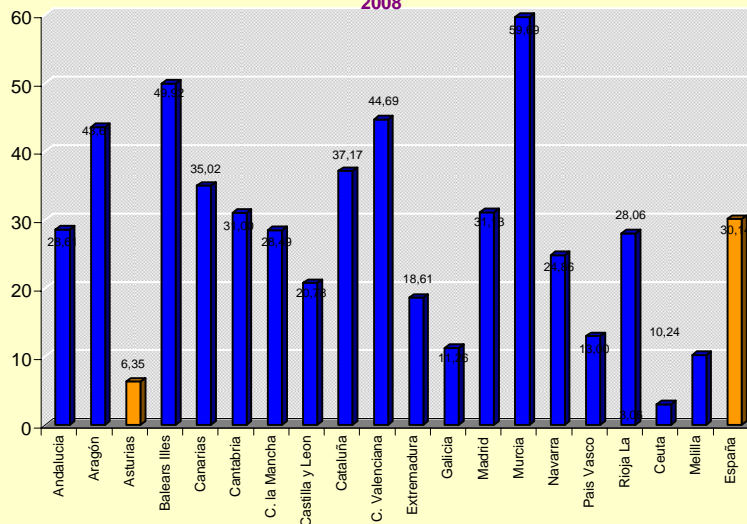
Variaciones relativas del paro en Septiembre de 2008

	Mes anterior	Interanual
Andalucía	4,48	28,61
Aragón	10,03	43,61
Asturias	4,76	6,35
Balears Illes	7,50	49,92
Canarias	2,53	35,02
Cantabria	9,13	31,00
C. la Mancha	1,64	28,49
Castilla y Leon	5,27	20,78
Cataluña	3,55	37,17
C. Valenciana	3,27	44,69
Extremadura	5,55	18,61
Galicia	2,88	11,26
Madrid	3,49	31,13
Murcia	2,89	59,69
Navarra	2,15	24,86
Pais Vasco	1,33	13,00
Rioja La	0,23	28,06
Ceuta	-11,88	3,06
Melilla	0,66	10,24
España	3,77	30,14

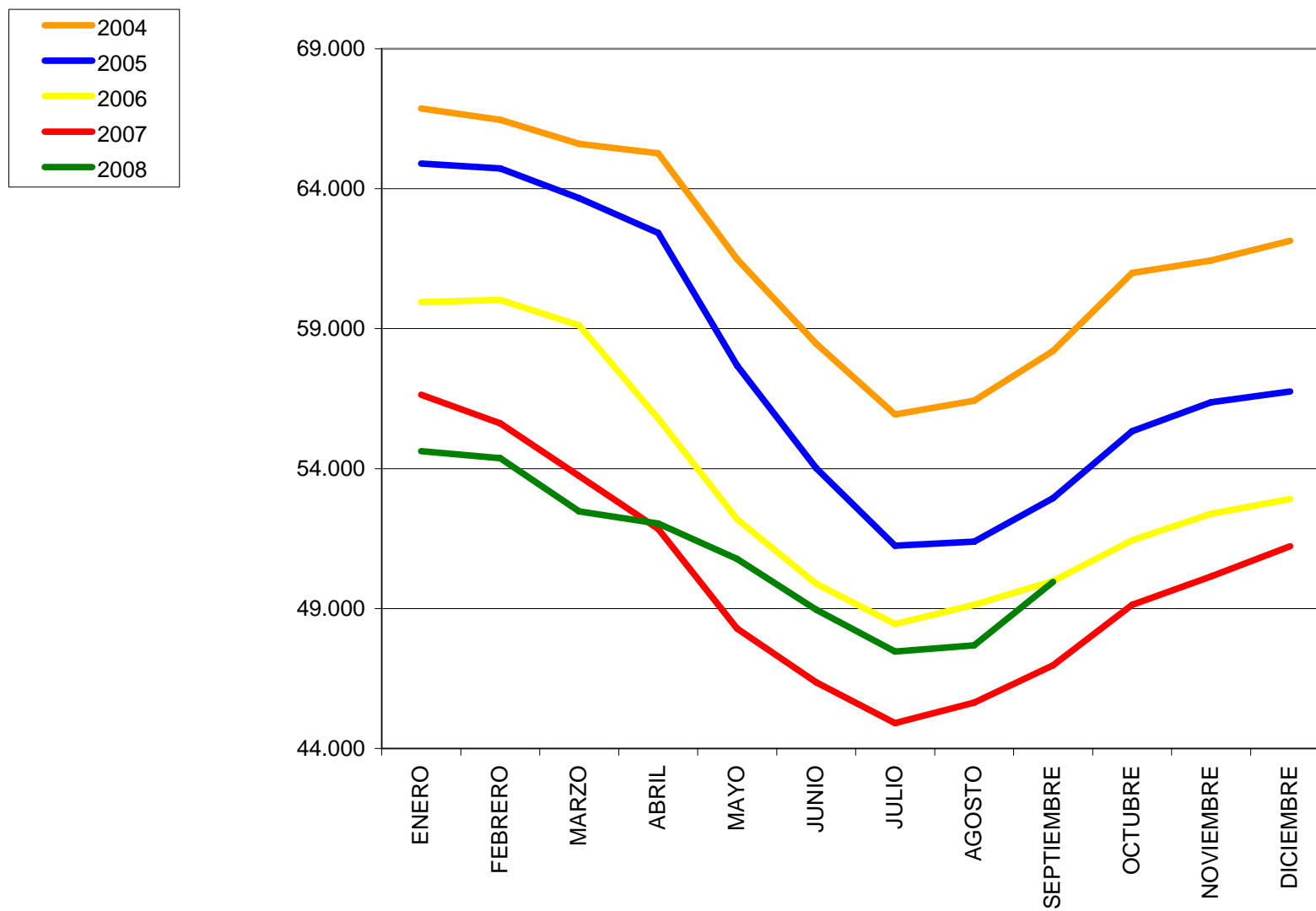
Variación relativa del paro respecto del mes anterior. Septiembre 2008



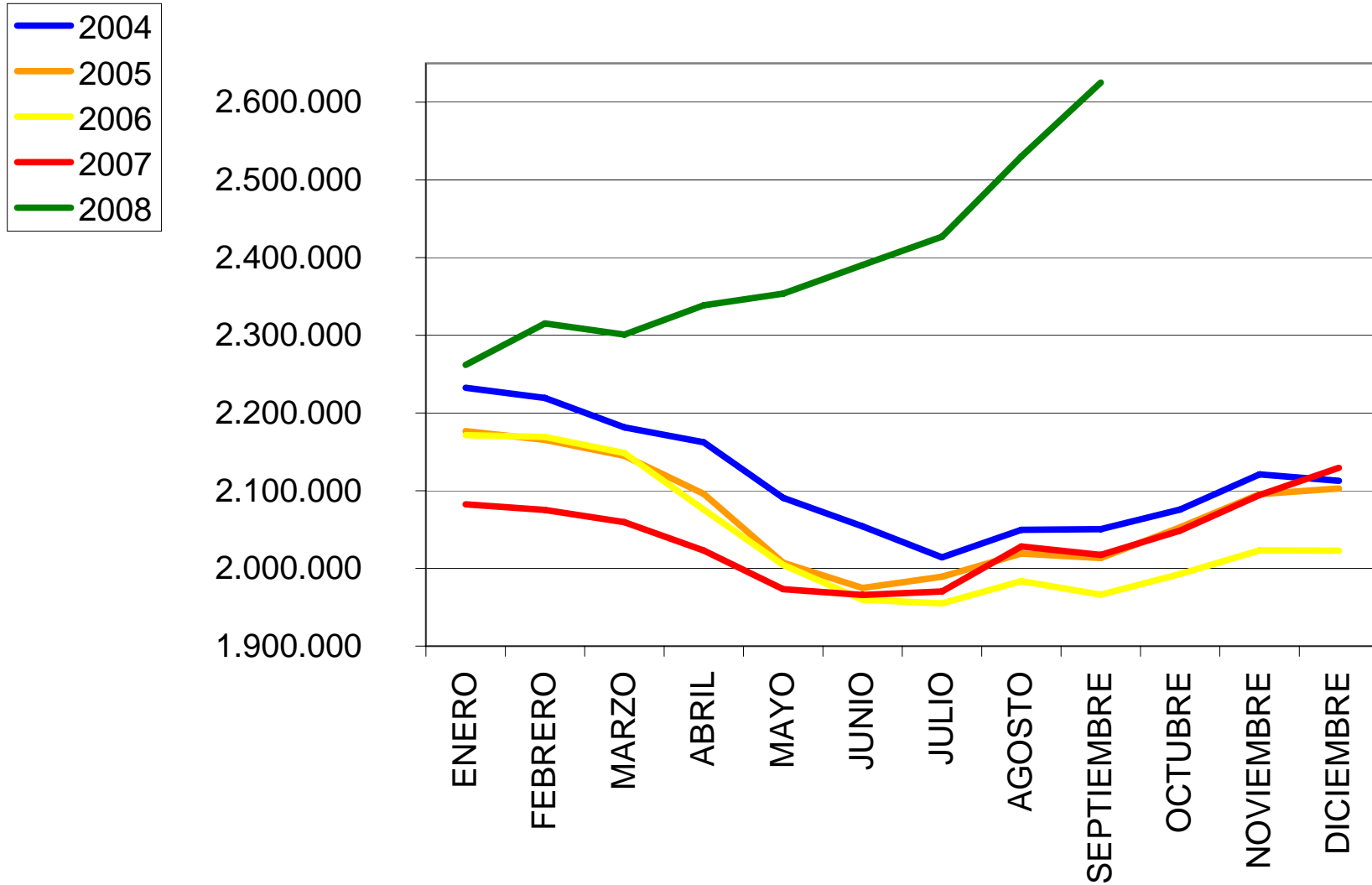
Variación relativa del paro respecto al mismo mes del año anterior. Septiembre 2008



Paro en el Principado de Asturias 2004-2008



Paro en España 2004-2008



CONTRATOS CON CENTRO DE TRABAJO EN ASTURIAS SEPTIEMBRE DE 2008

Contratos	Total	Sexo		Edad del Trab.		Sector de Actividad				
		Hombre	Mujer	< 25	> =25	Agric.	Indust.	Constr.	Servic.	
Indefinidos	Tiempo Completo	1.650	926	724	262	1.388	27	247	206	1.170
	Tiempo Parcial	723	196	527	211	512	1	30	8	684
	Fijo Discontinuo	229	77	152	14	215	53	4		172
Total Contratos Indefinidos		2.602	1.199	1.403	487	2.115	81	281	214	2.026
Temporales	Tiempo Completo	15.225	8.488	6.737	3.004	12.221	203	1.571	2.426	11.025
	Tiempo Parcial	7.543	1.760	5.783	1.585	5.958	4	180	69	7.290
	Total Contratos Temporales	22.768	10.248	12.520	4.589	18.179	207	1.751	2.495	18.315
Total Contratos Formativos		248	126	122	164	84	30	46	172	172
Total Contratación		25.618	11.573	14.045	5.240	20.378	288	2.062	2.755	20.513

Duración de los Contratos Temporales

Contratos	Total	Duración de los contratos en meses					Indeter.
		<=3	>3<=12	>12<=18	>18<=24	>24	
Temporales	Tiempo Completo	15.225	13.538	1.514	8	16	149
	Tiempo Parcial	7.543	6.535	824	7	5	172
	Total Contratos Temporales	22.768	20.073	2.338	15	21	321
Total Contratos Formativos		248	1	241	1	5	

% DE LOS CONTRATOS CON CENTRO DE TRABAJO EN ASTURIAS SEPTIEMBRE DE 2008

Contratos	%Total	Sexo		Edad del Trab.		Sector de Actividad				
		Hombre	Mujer	< 25	> = 25	Agric.	Indust.	Constr.	Servic.	
Indefinidos	Tiempo Completo	6,44	3,61	2,83	1,02	5,42	0,11	0,96	0,80	4,57
	Tiempo Parcial	2,82	0,77	2,06	0,82	2,00	0,00	0,12	0,03	2,67
	Fijo Discontinuo	0,89	0,30	0,59	0,05	0,84	0,21	0,02	0,00	0,67
Total Contratos Indefinidos		10,16	4,68	5,48	1,90	8,26	0,32	1,10	0,84	7,91
Temporales	Tiempo Completo	59,43	33,13	26,30	11,73	47,70	0,79	6,13	9,47	43,04
	Tiempo Parcial	29,44	6,87	22,57	6,19	23,26	0,02	0,70	0,27	28,46
	Total Contratos Temporales	88,88	40,00	48,87	17,91	70,96	0,81	6,84	9,74	71,49
Total Contratos Formativos		0,97	0,49	0,48	0,64	0,33	0,00	0,12	0,18	0,67
Total Contratación		100,00	45,18	54,82	20,45	79,55	1,12	8,05	10,75	80,07

% de los Contratos Temporales / Total Contratación

Contratos	%Total	Duración de los contratos en meses					Indeter.
		<=3	>3<=12	>12<=18	>18<=24	>24	
Temporales	Tiempo Completo	59,43	52,85	5,91	0,03	0,06	0,58
	Tiempo Parcial	29,44	25,51	3,22	0,03	0,02	0,67
	Total Contratos Temporales	88,88	78,36	9,13	0,06	0,08	1,25
Total Contratos Formativos		0,97	0,94	0,00	0,02	0,00	0,00

EVOLUCIÓN CONTRATOS REGISTRADOS

	Mes	%s/t	Variación mes anterior		Variación interanual		
			Absoluta	Relativa	Absoluta	Relativa	
Contratos Indefinidos	2.602	10,16%	717	38,04%	-	81	-3,02%
Contratos Temporales	22.768	88,88%	1.522	7,16%	-	544	-2,33%
Contratos Formativos	248	0,97%	356	-58,94%	-	148	-37,37%
Total Contratos	25.618	100%	1.883	7,93%	-	773	-2,93%

EVOLUCIÓN CONTRATOS

	Año 2007		Año 2008		Variación interanual					
	Mensual	Acumulado	Mensual	Acumulado	Datos mensuales		Datos acumulados			
					Absoluta	Relativa	Absoluta	Relativa		
Enero	27.451	27.451	26.141	26.141	-	1.310	-4,77%	-	1.310	-4,77%
Febrero	21.136	48.587	22.685	48.826	1.549	7,33%	239	0,49%		
Marzo	24.714	73.301	22.915	71.741	-	1.799	-7,28%	-	1.560	-2,13%
Abril	24.912	98.213	24.268	96.009	-	644	-2,59%	-	2.204	-2,24%
Mayo	27.456	125.669	24.620	120.629	-	2.836	-10,33%	-	5.040	-4,01%
Junio	29.139	154.808	26.030	146.659	-	3.109	-10,67%	-	8.149	-5,26%
Julio	33.457	188.265	31.498	178.157	-	1.959	-5,86%	-	10.108	-5,37%
Agosto	26.073	214.338	23.735	201.892	-	2.338	-8,97%	-	12.446	-5,81%
Septiembre	26.391	240.729	25.618	227.510	-	773	-2,93%	-	13.219	-5,49%
Octubre	31.342	272.071								
Noviembre	26.432	298.503								
Diciembre	21.442	319.945								

EVOLUCIÓN CONTRATOS INDEFINIDOS

	Año 2007		Año 2008		Variación interanual					
	Mensual	Acumulado	Mensual	Acumulado	Datos mensuales		Datos acumulados			
					Absoluta	Relativa	Absoluta	Relativa		
Enero	4.604	4.604	3.290	3.290	-	1.314	-28,54%	-	1.314	-28,54%
Febrero	2.470	7.074	2.816	6.106		346	14,01%	-	968	-13,68%
Marzo	2.696	9.770	2.830	8.936		134	4,97%	-	834	-8,54%
Abril	2.707	12.477	2.967	11.903		260	9,60%	-	574	-4,60%
Mayo	2.775	15.252	2.468	14.371	-	307	-11,06%	-	881	-5,78%
Junio	2.588	17.840	2.503	16.874	-	85	-3,28%	-	966	-5,41%
Julio	2.868	20.708	2.882	19.756		14	0,49%	-	952	-4,60%
Agosto	2.159	22.867	1.885	21.641	-	274	-12,69%	-	1.226	-5,36%
Septiembre	2.683	25.550	2.602	24.243	-	81	-3,02%	-	1.307	-5,12%
Octubre	3.250	28.800								
Noviembre	2.709	31.509								
Diciembre	2.155	33.664								

EVOLUCIÓN CONTRATOS TEMPORALES

	Año 2007		Año 2008		Variación interanual					
	Mensual	Acumulado	Mensual	Acumulado	Datos mensuales		Datos acumulados			
					Absoluta	Relativa	Absoluta	Relativa		
Enero	22.206	22.206	22.308	22.308		102	0,46%		102	0,46%
Febrero	18.274	40.480	19.506	41.814		1.232	6,74%		1.334	3,30%
Marzo	21.627	62.107	19.780	61.594	-	1.847	-8,54%	-	513	-0,83%
Abril	21.837	83.944	21.016	82.610	-	821	-3,76%	-	1.334	-1,59%
Mayo	24.332	108.276	21.907	104.517	-	2.425	-9,97%	-	3.759	-3,47%
Junio	26.016	134.292	23.078	127.595	-	2.938	-11,29%	-	6.697	-4,99%
Julio	29.493	163.785	28.079	155.674	-	1.414	-4,79%	-	8.111	-4,95%
Agosto	23.597	187.382	21.246	176.920	-	2.351	-9,96%	-	10.462	-5,58%
Septiembre	23.312	210.694	22.768	199.688	-	544	-2,33%	-	11.006	-5,22%
Octubre	27.669	238.363								
Noviembre	23.426	261.789								
Diciembre	19.023	280.812								

EVOLUCIÓN CONTRATOS FORMATIVOS

	Año 2007		Año 2008		Variación interanual					
	Mensual	Acumulado	Mensual	Acumulado	Datos mensuales		Datos acumulados			
					Absoluta	Relativa	Absoluta	Relativa		
Enero	641	641	543	543	-	98	-15,29%	-	98	-15,29%
Febrero	392	1.033	363	906	-	29	-7,40%	-	127	-12,29%
Marzo	391	1.424	305	1.211	-	86	-21,99%	-	213	-14,96%
Abril	368	1.792	285	1.496	-	83	-22,55%	-	296	-16,52%
Mayo	349	2.141	245	1.741	-	104	-29,80%	-	400	-18,68%
Junio	535	2.676	449	2.190	-	86	-16,07%	-	486	-18,16%
Julio	1.096	3.772	537	2.727	-	559	-51,00%	-	1.045	-27,70%
Agosto	317	4.089	604	3.331		287	90,54%		758	-18,54%
Septiembre	396	4.485	248	3.579	-	148	-37,37%	-	906	-20,20%
Octubre	423	4.908								
Noviembre	297	5.205								
Diciembre	264	5.469								

CONTRATOS SEGÚN CONCEJO DEL CENTRO DE TRABAJO - 2008

	Ene.	Feb.	Mar.	Abr.	May.	Jun.	Jul.	Ago.	Sept.	Oct.	Nov.	Dic.	Total anual
Allande	43	28	22	33	42	18	43	19	53				301
Aller	154	149	123	90	92	134	100	121	95				1.058
Amieva	11	6	9	10	13	14	13	9	7				92
Avilés	2.464	2.119	2.002	2.170	2.274	2.354	2.837	2.383	2.195				20.798
Belmonte de Miranda	31	41	20	21	24	29	22	23	31				242
Bimenes	23	16	10	13	11	16	20	14	15				138
Boal	5	6	7	11	16	17	26	8	14				110
Cabrales	15	16	53	27	37	39	78	50	34				349
Cabranes	7	4	5	7	9	10	6	4	5				57
Candamo	14	8	10	13	3	14	22	7	21				112
Cangas del Narcea	158	107	142	129	153	135	198	152	173				1.347
Cangas de Onís	116	88	233	196	196	201	388	151	148				1.717
Caravia	12	8	21	23	13	46	33	5	11				172
Carreño	526	354	270	430	498	573	451	320	350				3.772
Caso	7	9	3	4	19	9	8	13	5				77
Castrillón	228	199	194	169	214	318	238	173	234				1.967
Castropol	40	58	56	36	31	49	69	31	49				419
Coaña	35	30	22	30	44	36	43	28	41				309
Colunga	72	64	88	74	109	142	412	77	174				1.212
Corvera de Asturias	229	321	292	308	299	417	424	330	330				2.950
Cudillero	127	87	85	88	100	118	157	82	95				939
Degaña	19	24	21	30	20	22	18	8	24				186
El Franco	29	22	20	34	30	42	42	21	18				258
Gijón	7.487	6.729	6.392	7.428	7.421	7.704	8.859	7.223	7.322				66.565
Gozón	222	203	209	164	217	260	294	228	201				1.998
Grado	145	103	153	123	130	98	133	134	108				1.127
Grandas de Salime	6	9	9	10	21	27	23	14	22				141
Ibias	16	15	10	17	17	6	18	10	14				123
Illano		1	1	2	5	6	5	1	3				24
Illas	4	2	4	2	11	2	4	4	7				40
Langreo	831	661	634	577	640	688	767	638	764				6.200
Laviana	131	87	85	98	94	91	115	138	127				966
Lena	222	170	161	205	245	158	237	263	224				1.885
Valdés	134	83	114	95	143	171	276	129	157				1.302
Llanera	1.041	854	981	1.020	990	972	1.115	836	987				8.796
Llanes	342	235	487	322	387	429	782	277	268				3.529
Mieres	769	609	551	639	645	620	649	584	740				5.806
Morcín	28	18	20	19	27	34	34	57	36				273
Muros del Nalón	33	15	21	16	29	27	60	14	35				250
Nava	70	62	60	52	62	57	64	62	84				573
Navia	186	192	180	207	158	189	252	170	172				1.706
Noreña	102	92	67	112	90	90	105	122	117				897
Onís	16	8	10	10	14	11	26	20	12				127
Oviedo	6.442	5.638	5.804	6.076	5.602	5.883	7.358	5.623	6.899				55.325
Parres	160	164	176	165	190	200	275	192	183				1.705
Peñamellera Alta	4	3	7	1	11	5	5	1	6				43
Peñamellera Baja	19	8	10	13	21	15	16	28	10				140
Pesoz	2	1		4	11	6	3						27
Piloña	348	255	239	258	222	200	310	249	299				2.380
Ponga	3	1	3	6	5	3	8	7	2				38
Pravia	138	113	111	95	108	115	178	94	117				1.069
Proaza	1	3	2	4	34	5	17	6	5				77
Quirós	9	7	6	3	8	8	12	6	8				67
Las Regueras	13	8	6	8	16	6	13	10	8				88
Ribadedeva	25	31	55	23	42	50	82	12	43				363
Ribadesella	141	111	171	121	121	157	372	134	120				1.448
Ribera de Arriba	72	96	75	58	72	85	69	68	42				637
Riosa	23	17	8	22	36	17	18	9	28				178
Salas	74	85	75	59	83	75	100	56	68				675
San Martín del Rey Aurelio	225	195	168	121	143	165	215	157	159				1.548
San Martín de Oscos	3		6	5	7	4	3	3	2				33
Santa Eulalia de Oscos	5	5	7	2	11	4	12	9	2				57
San Tirso de Abres	3	2	10	6	8	9	11	5	7				61
Santo Adriano	2	1	5	6	4	4		3	3				28
Sariego	21	15	10	25	18	17	36	14	18				174
Siero	1.685	1.475	1.568	1.494	1.555	1.834	1.937	1.379	1.443				14.370
Sobrescobio	9	7	5	20	5	10	14	2	8				80
Somiedo	8	15	7	10	16	10	19	5	7				97
Soto del Barco	44	39	36	46	47	65	55	46	24				402
Tapia de Casariego	66	67	90	72	111	137	167	112	100				922
Taramundi	4	4	12	7	9	8	30	13	8				95
Teverga	17	31	10	13	12	19	25	18	10				155
Tineo	99	96	92	160	134	115	197	180	129				1.202
Vegadeo	53	48	41	38	47	79	76	30	41				453
Villanueva de Oscos	3	5	3	5	12	5	19	8	3				63
Villaviciosa	252	219	237	257	295	306	345	296	280				2.487
Villayón	17	8	3	1	8	16	34	7	14				108
Yernes y Tameza	1				3		1						5
Total Contratos	26.141	22.685	22.915	24.268	24.620	26.030	31.498	23.735	25.618	0	0	0	227.510

CONTRATOS SEGÚN CONCEJO DEL CENTRO DE TRABAJO SEPTIEMBRE 2008

	Hombres	Mujeres	Agricultura	Industria	Contrucción	Servicios	Total de contratación
Allande	36	17	21	1	3	28	53
Aller	42	53	1	5	21	68	95
Amieva	1	6				7	7
Avilés	1.194	1.001	51	355	259	1.530	2.195
Belmonte de Miranda	13	18			6	25	31
Bimenes	9	6			6	9	15
Boal	1	13	1			13	14
Cabrales	13	21		1	8	25	34
Cabranes	3	2			1	4	5
Candamo	14	7		1	10	10	21
Cangas del Narcea	87	86	8	22	31	112	173
Cangas de Onís	63	85	1	3	12	132	148
Caravia	4	7				11	11
Carreño	229	121	6	46	110	188	350
Caso	1	4				5	5
Castrillón	111	123	4	34	17	179	234
Castropol	26	23	7	8	8	26	49
Coaña	15	26	1	2	10	28	41
Colunga	70	104	3		4	167	174
Corvera de Asturias	180	150	2	41	30	257	330
Cudillero	50	45	18	9	15	53	95
Degaña	20	4	2	12	5	5	24
El Franco	13	5	1	1	5	11	18
Gijón	3.201	4.121	25	569	617	6.111	7.322
Gozón	73	128	4	20	21	156	201
Grado	52	56	1	3	21	83	108
Grandas de Salime	7	15		3	6	13	22
Ibias	7	7	2	1	4	7	14
Illano	2	1		2		1	3
Illas	3	4		2	2	3	7
Langreo	371	393	3	85	119	557	764
Laviana	36	91	1	6	12	108	127
Lena	158	66		32	105	87	224
Valdés	83	74	8	5	38	106	157
Llanera	516	471	3	74	112	798	987
Llanes	128	140	2	8	51	207	268
Mieres	267	473	3	87	57	593	740
Morcín	27	9		1	3	32	36
Muros del Nalón	26	9			21	14	35
Nava	42	42	5	12	8	59	84
Navia	102	70	4	64	25	79	172
Noreña	58	59		5	11	101	117
Onís	6	6		3		9	12
Oviedo	2.619	4.280	22	124	489	6.264	6.899
Parres	75	108	5	3	11	164	183
Peñamellera Alta	5	1	2	1	1	2	6
Peñamellera Baja	7	3		1	2	7	10
Pesoz							0
Piloña	131	168	7	143	9	140	299
Ponga		2				2	2
Pravia	51	66	1	10	17	89	117
Proaza	1	4	1	1		3	5
Quirós	5	3			1	7	8
Las Regueras	5	3	1		1	6	8
Ribadedeva	21	22			16	27	43
Ribadesella	72	48	5	8	20	87	120
Ribera de Arriba	19	23			1	41	42
Riosa	22	6		18	2	8	28
Salas	32	36	1	5	17	45	68
San Martín del Rey Aurelio	67	92		25	11	123	159
San Martín de Oscos	2		1			1	2
Santa Eulalia de Oscos		2				2	2
San Tirso de Abres	4	3	1		1	5	7
Santo Adriano		3				3	3
Sariego	14	4		4	4	10	18
Siero	760	683	7	145	277	1.014	1.443
Sobrescobio	4	4		2	1	5	8
Somiedo	5	2	1		2	4	7
Soto del Barco	14	10	3	2	6	13	24
Tapia de Casariego	52	48	11	3	5	81	100
Taramundi	5	3				8	8
Tevera	5	5			3	7	10
Tineo	67	62	17	22	10	80	129
Vegadeo	23	18		1	7	33	41
Villanueva de Oscos	1	2				3	3
Villaviciosa	117	163	14	21	41	204	280
Villayón	8	6			6	8	14
Yernes y Tameza							0
Total Contratos	11.573	14.045	288	2.062	2.755	20.513	25.618

CONTRATOS SEGÚN CONCEJO DEL CENTRO DE TRABAJO -SEPTIEMBRE 2008

	Indefinido tiempo completo	Indefinido tiempo parcial	Fijo discontinuo	Total indefinidos	Temporales tiempo completo	Temporales tiempo parcial	Total temporales	Total formativos	Total de contratación
Allande	3		1	4	36	13	49		53
Aller	4	5	1	10	54	26	80	5	95
Amieva			1	1	3	3	6		7
Avilés	134	65	36	235	1.352	584	1.936	24	2.195
Belmonte de Miranda	2	1		3	22	6	28		31
Bimenes			1	1	9	5	14		15
Boal	1			1	4	9	13		14
Cabrales	2		1	3	17	14	31		34
Cabranes	2			2	3		3		5
Candamo	2	2		4	8	7	15	2	21
Cangas del Narcea	17	3	1	21	89	63	152		173
Cangas de Onís	8	1	3	12	100	36	136		148
Caravia				0	2	9	11		11
Carreño	35	9		44	231	75	306		350
Caso		1		1	3	1	4		5
Castroillón	16	11	6	33	153	46	199	2	234
Castropol	4	5		9	32	8	40		49
Coaña	3		2	5	32	4	36		41
Colunga		1	1	2	160	12	172		174
Corvera de Asturias	15	10		25	222	80	302	3	330
Cudillero	11		12	23	55	16	71	1	95
Degaña				0	21	3	24		24
El Franco		1		1	14	3	17		18
Gijón	440	151	59	650	4.363	2.244	6.607	65	7.322
Gozón	10	4	2	16	88	96	184	1	201
Grado	11	3		14	65	28	93	1	108
Grandas de Salime		1		1	13	8	21		22
Ibias	1			1	7	6	13		14
Illano				0	2	1	3		3
Illas	3	1		4	1	2	3		7
Langreo	60	31	4	95	488	161	649	20	764
Laviana	7	6	2	15	60	50	110	2	127
Lena	11	5		16	170	34	204	4	224
Valdés	14	6		20	97	40	137		157
Llanera	98	12	2	112	608	252	860	15	987
Llanes	19	8		27	182	57	239	2	268
Mieres	66	20	15	101	380	248	628	11	740
Morcín	3			3	25	8	33		36
Muros del Nalón		1		1	27	7	34		35
Nava	3	4	2	9	55	20	75		84
Navia	12	4		16	123	30	153	3	172
Noreña	7	1	1	9	66	40	106	2	117
Onís	1	1		2	9	1	10		12
Oviedo	436	270	50	756	3.796	2.284	6.080	63	6.899
Parres	3	1		4	139	39	178	1	183
Peñamellera Alta				0	5	1	6		6
Peñamellera Baja	1			1	7	2	9		10
Pesoz				0			0		0
Piloña	3		1	4	267	27	294	1	299
Ponga				0	1	1	2		2
Pravia	8	4	1	13	80	22	102	2	117
Proaza		1		1	2	2	4		5
Quirós	1	1	1	3	1	4	5		8
Las Regueras	1	1		2	4	2	6		8
Ribadedeva		2		2	27	14	41		43
Ribadesella	6	4	1	11	68	39	107	2	120
Ribera de Arriba	1			1	34	6	40	1	42
Riosa	1			1	22	5	27		28
Salas	6		3	9	48	11	59		68
San Martín del Rey Aurelio	12	11		23	82	53	135	1	159
San Martín de Oscos	1			1	1		1		2
Santa Eulalia de Oscos				0		2	2		2
San Tirso de Abres	1			1	5	1	6		7
Santo Adriano				0		3	3		3
Sariego	2			2	14	2	16		18
Siero	101	38	4	143	815	471	1.286	14	1.443
Sobrescobio	2	1		3	2	3	5		8
Somiedo		2		2	5		5		7
Soto del Barco	2	1	1	4	17	3	20		24
Tapia de Casariego	5	1	6	12	76	12	88		100
Taramundi				0	2	6	8		8
Teverga	2			2	8		8		10
Tineo	11	2	3	16	80		80		96
Vegadeo	4	3		7	25	33	58		65
Villanueva de Oscos				0	2	9	11		11
Villaviciosa	14	6	4	24	131	1	132		156
Villayón	1		1	2	8	125	133		135
Yernes y Tameza				0		4	4		4
Total Contratos	1.650	723	229	2.602	15.225	7.543	22.768	248	25.618